

# Trimmer

## L'Azienda

Fondata nel 1979, la Trimmer ha raggiunto in pochi anni una posizione leader in Italia, specializzandosi nel settore della preparazione, trattamento e risanamento delle superfici.

Attraverso l'utilizzo di tecnologie avanzate, frutto di una costante ricerca, TRIMMER produce e commercializza in Italia e in diversi Paesi Europei un'ampia gamma di macchine e attrezzature che trovano largo impiego nei settori dell'edilizia industriale, civile, stradale, aeroportuale e navale.

L'Azienda con sede a Castelnuovo Bocca d'Adda in provincia di Lodi, occupa una superficie di 10.000 metri quadrati di cui 4.500 coperti adibiti a uffici, progettazione, produzione, esposizione, magazzino macchine e ricambi, officina per servizio di manutenzione.

### I Servizi offerti dall'Azienda

#### ■ Vendita

TRIMMER opera su tutto il territorio nazionale ed estero con una rete di vendita specializzata. Presso la propria sede, TRIMMER ha allestito un ampio salone di esposizione per le attrezzature e un campo prove dove, al cliente, è possibile eseguire diversi tipi di dimostrazioni prima di effettuare l'acquisto. Le attrezzature e gran parte dei pezzi di ricambio, sono disponibili a magazzino e vengono spediti in Italia in 48 ore dall'ordinazione e perfezionamento della vendita.

#### ■ Noleggio

Oltre all'attività di produzione e commercializzazione TRIMMER noleggia le proprie attrezzature sia direttamente che attraverso una capillare rete di Punti Noleggio presenti nei principali capoluoghi. Le macchine sono disponibili in perfetta efficienza per lunghi e brevi periodi, anche per un solo giorno. A richiesta può essere noleggiata l'attrezzatura con l'operatore.

#### ■ Consulenza

I tecnici della TRIMMER sono in grado di offrire alla clientela, per ogni specifico problema di trattamento delle superfici, un servizio di consulenza qualificata, sia in fase di progettazione per individuare la migliore soluzione, sia direttamente in cantiere quando si verificano imprevisti durante le lavorazioni.

#### ■ Ricerca

Per la produzione TRIMMER si avvale di un Ufficio Tecnico interno di ricerca e progettazione computerizzata, in grado di mettere a punto e di sperimentare nuove e avanzate soluzioni, che prevedono anche l'intervento diretto dell'azienda presso il cantiere con uomini e mezzi propri.

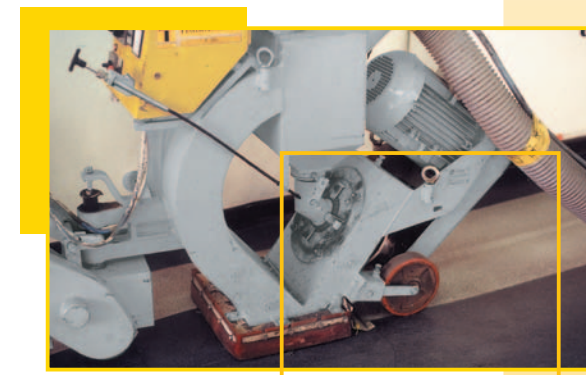
#### ■ Assistenza

TRIMMER dispone di un'efficiente organizzazione in grado di eseguire in tempi rapidi la normale manutenzione e l'eventuale riparazione di tutte le attrezzature. A richiesta, i tecnici della TRIMMER, intervengono per la riparazione direttamente con automezzi attrezzati presso la clientela, consegnando eventualmente l'attrezzatura in sostituzione.

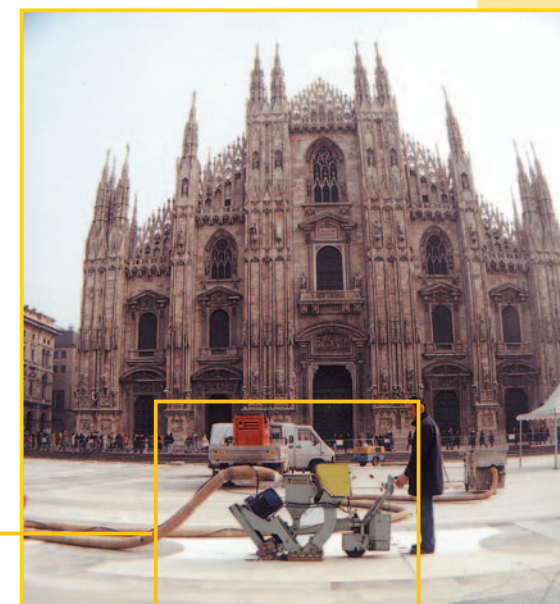


# Trimmer SLAS<sup>®</sup>

SISTEMA PER LA PREPARAZIONE DI SUPERFICI



MACCHINE E ATTREZZATURE A CICLO CHIUSO PER LA PREPARAZIONE DELLE PAVIMENTAZIONI PER LA PULIZIA E IL RISANAMENTO DI PAVIMENTAZIONI IN CLS



ASFALTO ACCIAIO MATTONI MATTONELLE



paallinatrici



# Trimmer

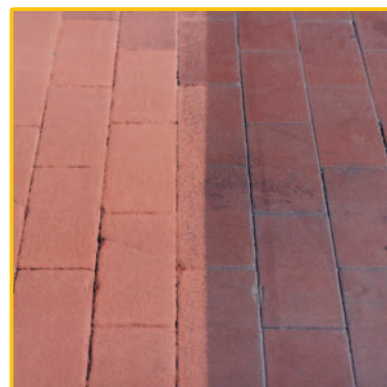
26843 CASTELNUOVO B. A. (LODI) ITALY  
Via Piave, 47 ( z.i. ) Tel. +39 0377.700125 Fax +39 0377.60681  
Uff. Amminist./Uff. Estero Fax +39 0377.702614  
<http://www.trimmer.it> e-mail: [trimmer@trimmer.it](mailto:trimmer@trimmer.it)



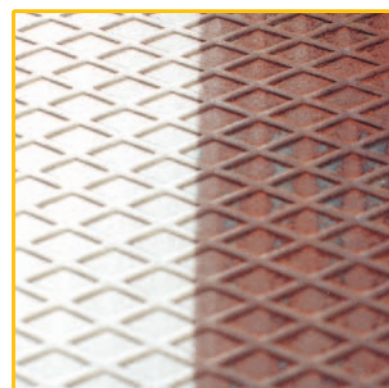
# Trimmer

# pallinatrici

SISTEMA ECOLOGICO PER IL RISANAMENTO DELLE PAVIMENTAZIONI



Le pallinatrici TRIMMBLAST utilizzano un sistema a ciclo chiuso e rappresentano quanto di più moderno esista sul mercato per una corretta preparazione o risanamento di superfici. Questa tecnologia utilizza una

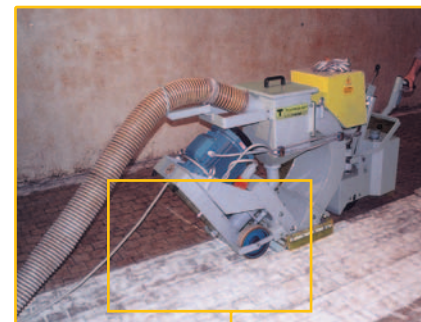


turbina ad alta velocità che proietta meccanicamente sulla superficie un materiale abrasivo, consistente in graniglia d'acciaio, irruvidendo così la pavimentazione. L'abrasivo viene pulito da un separatore a corrente d'aria e

rimesso nel circuito d'espulsione, mentre i residui asportati e la polvere prodotti vengono recuperati da un potente aspiratore autopulente, evitando così ogni inquinamento ambientale.

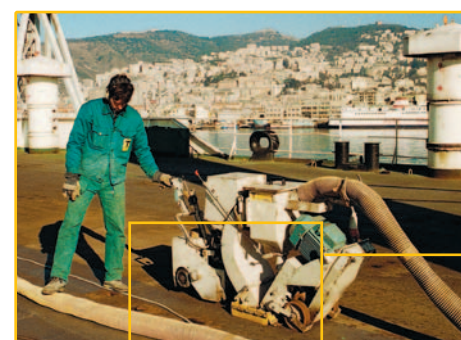
# pallinatrici

## Preparazione in assenza di polvere



Applicazioni diverse richiedono profili differenti. Sono disponibili diverse misure di abrasivo metallico per produrre una tessitura uniforme e controllata della superficie, che variano da una leggera rugosità ad una abrasione relativamente profonda. La velocità della macchina è un altro fattore determinante per il risultato della lavorazione. Il sistema, infatti, è totalmente controllabile sia in velocità d'avanzamento

che in qualità e tipo di abrasivo, visibile attraverso manometri a scale graduate. Il trattamento è totalmente "neutro" e perfettamente asciutto in quanto non viene



utilizzata acqua; per le caratteristiche di funzionamento, si crea sulla base della pallinatura una forte aspirazione che libera i pori della superficie dall'eventuale intrusione di polveri fini, fenomeno che permette l'immediata stesura di prodotti di rivestimento/consolidamento o di incollaggio. Ogni rischio di esalazione di sostanze

nocive viene annullato, in quanto la pallinatura è un sistema ecologico non inquinante che non prevede l'utilizzo di sostanze chimiche. Queste macchine trovano largo uso nei campi stradali, industriali, civili, navali ed aeroportuali con la rimozione dei depositi di gomma dalle piste di atterraggio e rimozione di segnaletica. È il metodo più concreto per eliminare ruggine, vecchi rivestimenti, pitture, sudiciume, vernici scrostate, resine epossidiche, poliuretaniche ed altri strati di rivestimento. Inoltre, dalle gettate nuove di cls, la TRIMMBLAST rimuove il "latte di cemento" e rende, alle superfici pulite, la ruvidità necessaria.

### CAMPI DI APPLICAZIONE

Ristrutturazione e pulizia di pavimentazioni industriali, rimozione di ruggine, pitture e vecchi rivestimenti, risanamento di vecchi pavimenti in cls, creazione di superfici antiscivolo, rimozione di residui di gomma, rimozione di segnaletica stradale orizzontale, irruvidimento di asfalto, eliminazione fenomeno acquaplaning. Preparazione in aree fredde di stoccaggio alimentare, macelli, caseifici. Preparazione per applicazione di impermeabilizzanti, su tetti piani, ponti stradali, piattaforme off-shore, ponti di navi e traghetti, lamiere d'acciaio. Preparazione di pavimentazioni in pietra naturale.

